

BeSafe®

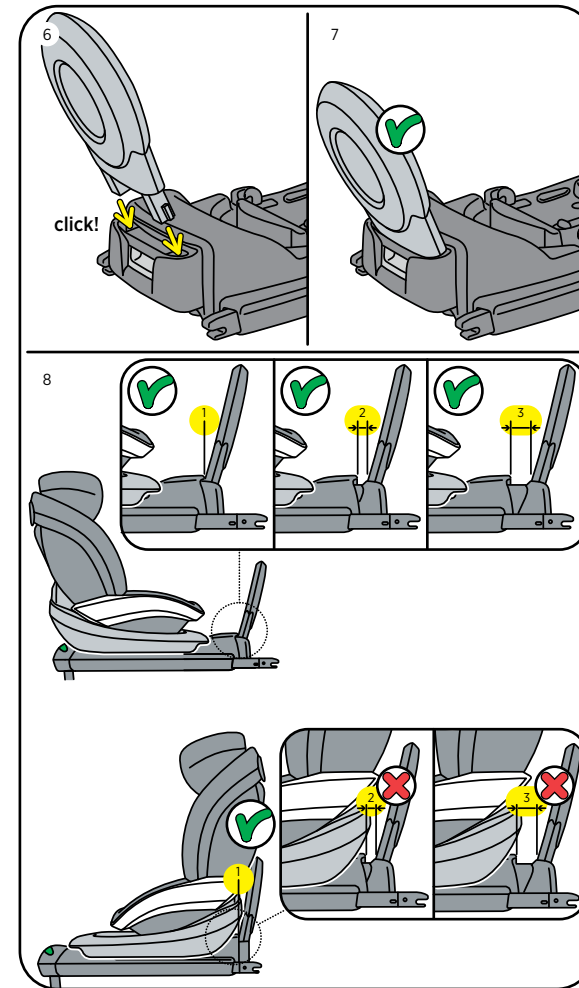
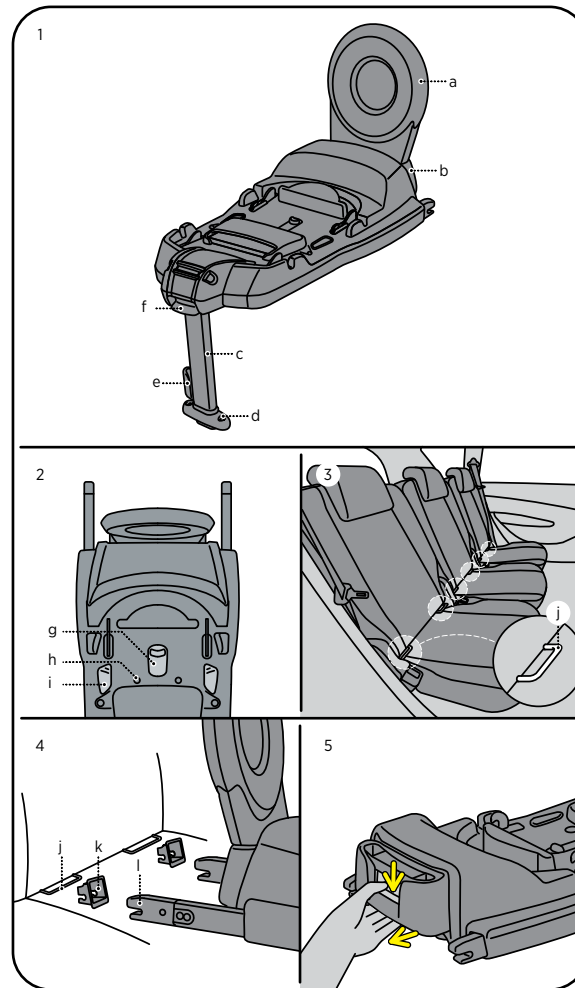
izi Modular™
i-Size Base

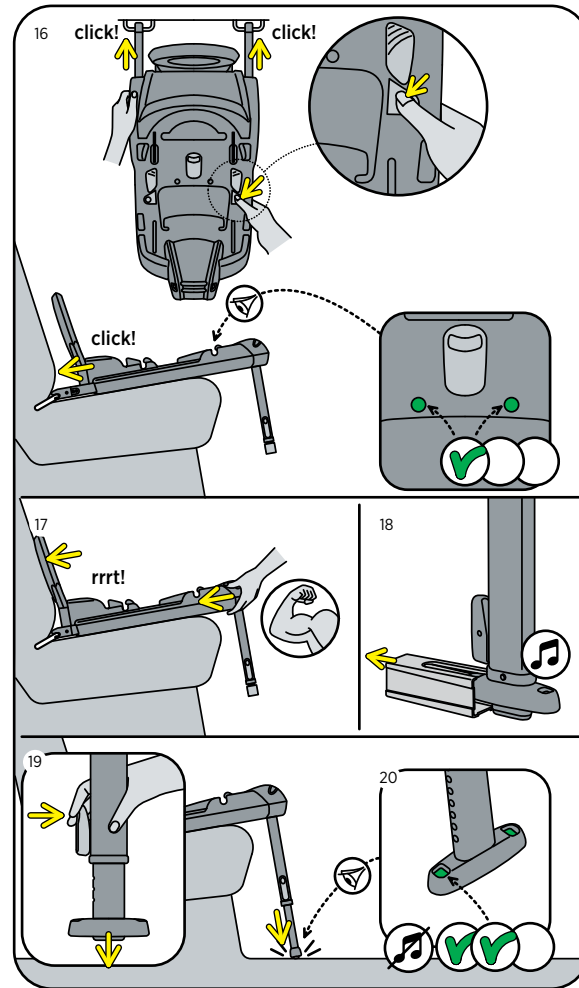
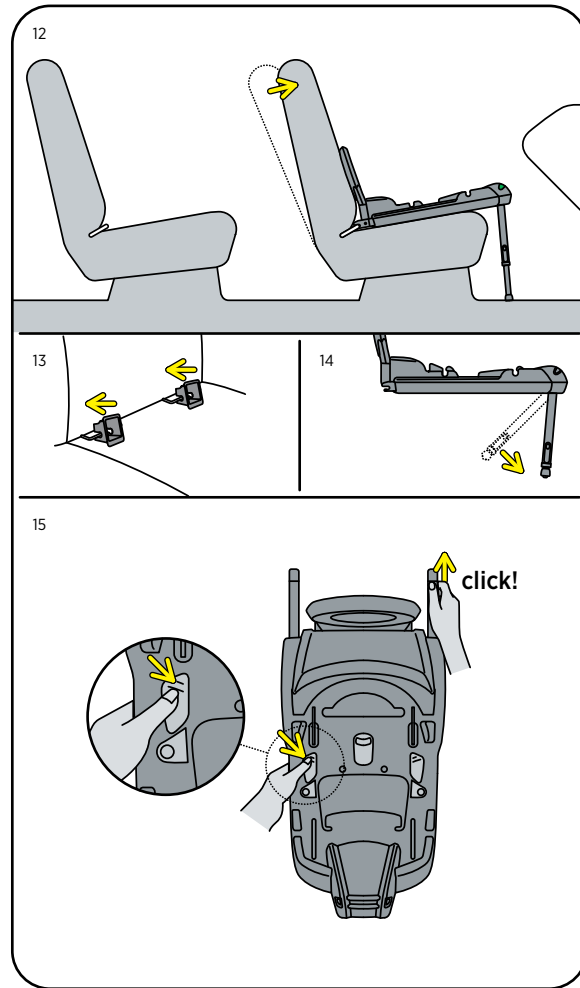
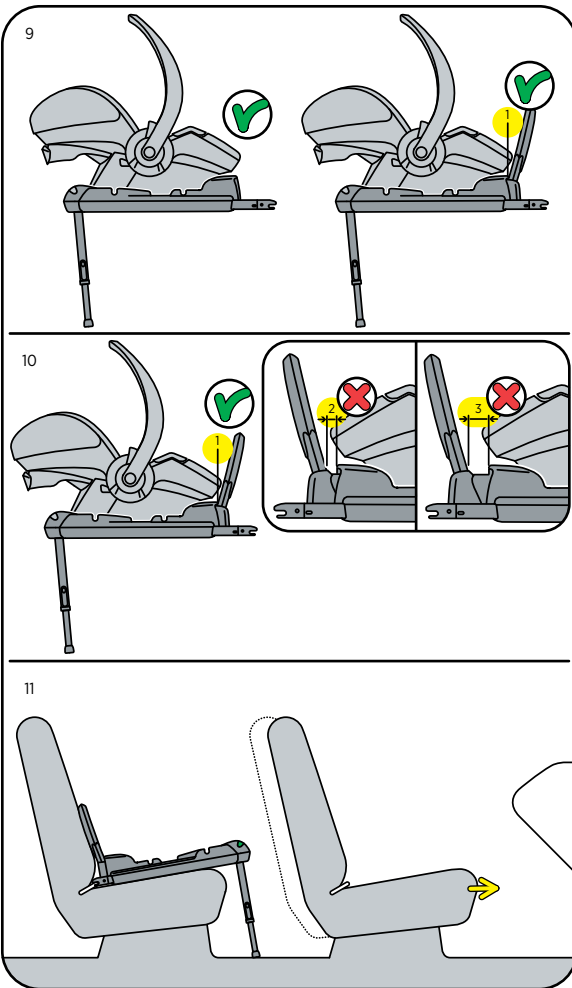
MANUAL DEL USUARIO



UN regulación no. R129
i-Size

SCANDINAVIAN
SAFETY





Gracias por elegir BeSafe iZi Modular i-Size base

! Es importante que leas este manual del usuario ANTES de instalar tu asiento. La instalación incorrecta puede poner en peligro a tu hijo.

! información importante

- Queda prohibida la instalación del asiento en el asiento delantero del pasajero CON AIRBAG ACTIVADO.
- La base iZi Modular i-Size solo puede instalarse en un vehículo equipado con puntos de anclaje ISOfix.
- Para conocer las posiciones adecuadas en el coche, consulta el manual del vehículo.
- Lee el listado de vehículos para saber si el tuyo está aprobado para usar el asiento.
- La base iZi Modular i-Size puede utilizarse junto con iZi Go Modular en niños cuya altura esté comprendida entre 40 cm y 75 cm, y junto con iZi Modular en niños cuya estatura oscile entre los 61 cm y los 105 cm.
- La pata de apoyo debe utilizarse en todo momento. Asegúrate de que esté completamente instalada, hasta que toque el suelo del vehículo y comprueba que los indicadores siempre aparezcan en color verde.
- NO intentes desarmar, modificar o agregar piezas al SRI. La garantía caducará si se utilizan piezas o accesorios no originales.
- No uses productos de limpieza agresivos, estos pueden dañar el material con el que está fabricado el SRI.
- BeSafe recomienda no comprar ni vender este tipo de SRI usados.
- CONSERVA este manual para su posterior uso con el SRI.
- NO utilices el SRI por un período mayor a 7 años. La calidad del material puede cambiar debido al paso del tiempo.
- Ante cualquier duda, puedes consultar tanto al fabricante como a tu distribuidor.



Preparación de la instalación

- Anti-vuelco (1a)
- Soporte del volante antivuelco (1b)
- Pata de apoyo (1c)
- Indicador de altura de la pata de apoyo (1d)
- Regulador de altura de la pata de apoyo (2) (1e)
- Asa de liberación de la silla (1f)
- Interruptor de liberación ISOfix (2g)
- Indicadores ISOfix (2 udes.) (2h)
- Interruptor para conectores ISOfix (2) (2i)
- Anclaje del vehículo ISOfix (2) (3j)
- Complementos de inserción ISOfix (2) (4k)
- Conectores ISOfix (2) (4l)

Instalación de la base iZi Modular i-Size

• El volante antivuelco no se proporciona con la base. iZi Go Modular puede utilizarse en una base sin volante antivuelco.

! Advertencia: al utilizarse junto con iZi Modular, el volante antivuelco debe instalarse en la base. Para ello, debe colocarlo en las dos aberturas tras haber extraído el soporte del volante antivuelco. El volante antivuelco solo se proporciona con iZi Modular (está disponible como accesorio si desea utilizar una segunda base para iZi Modular). (5,6,7)

1. Si deseas ampliar el espacio para las piernas disponible para tu hijo en el vehículo, puedes extraer el soporte del volante antivuelco antes de la instalación. Haz esto únicamente cuando la silla iZi Modular esté colocada a contra marcha y se apoye en uno de los asientos del vehículo o en el salpicadero enfrente del asiento. (8)
2. Una vez instalado, el volante antivuelco debe permanecer en la base. iZi Go Modular también puede utilizarse en una base con un volante antivuelco instalado. (9) Cuando se utiliza junto con iZi Go, el volante antivuelco debe estar colocado en la posición 1. (10)
3. Solo debes desinstalar el volante antivuelco si quieres transportar la base en posición horizontal. Para desinstalarlo, debes tirar de él hacia arriba mientras haces presión con una herramienta en los agujeros laterales del soporte del volante antivuelco. Realiza primero esta operación en uno de los laterales y, a continuación, en el otro.

4. Cuando se instala en el asiento trasero del vehículo, mueve el asiento delantero hacia adelante lo máximo posible. (11)
5. Cuando se instala en el asiento delantero del vehículo, ajusta el respaldo en una posición vertical. (12)
6. Si el vehículo no está equipado con guías de inserción ISOfix, insértelos para facilitar la instalación. (13)
7. Las guías de inserción ISOfix se encuentran debajo de la base.
8. Al levantar la base, la pata de apoyo caerá hacia abajo. Debes realizar esta operación fuera del vehículo. (14)
9. Presiona uno de los interruptores de liberación ISOfix de color gris que se encuentran en la parte superior de la base. Los conectores ISOfix aparecerán en la parte trasera de la base. Extrae los conectores ISOfix del todo. (15)
10. Coloca la base sobre el asiento del vehículo. Conecta los conectores ISOfix en los puntos de anclaje ISOfix del asiento del vehículo hasta que suene "CLICK". Asegúrate de que ambos indicadores ISOfix muestren un color verde. (16)
11. Durante la instalación, puedes evitar que los conectores ISOfix se acoplen presionando al menos en uno de los laterales del área marcada que se encuentra delante del interruptor de liberación ISOfix de color gris. (16)
12. Empuja la base contra el respaldo del asiento del vehículo hasta que quede bien colocada. (17)
13. Retira el protector de la pata de apoyo. Una alarma se activará y se detendrá cuando esté instalado correctamente con la pata de apoyo en contacto con el suelo. (18)
14. Ajusta la pata de apoyo hasta que esté en contacto con el suelo del vehículo. (19)
15. El indicador de altura de la pata de apoyo está verde cuando la pata de apoyo está en contacto con el suelo. (20)
16. La alarma se detendrá cuando el indicador esté en verde y esté en contacto con el suelo. (20)

Extracción de la base del vehículo

1. Para extraer la base del vehículo, debes llevar hacia delante el interruptor de liberación ISOfix central de color gris. Los dos conectores ISOfix se soltarán del vehículo.
2. Si tienes dificultades para extraer la base, puedes empujarla hacia el respaldo del vehículo mientras tiras del interruptor de liberación ISOfix.

! Atención: posible uso indebido

- Queda prohibida la instalación del asiento en el asiento delantero del pasajero CON AIRBAG ACTIVADO.
- Siempre debes utilizar la pata de apoyo. Asegúrate de que el soporte esté presionado completamente hacia abajo.
- Si se utiliza junto con iZi Modular, el volante antivuelco se debe instalar en la base.
- Cuando se instala con ISOfix: Asegúrate de que los indicadores están en verde antes de conducir.



Garantía

- Si este producto presentara inconvenientes dentro de los 24 meses debido a defectos en los materiales o en su fabricación, excepto los textiles y las correas de arnés, devuélvelo al lugar donde realizaste la compra.
- La garantía sólo será válida si se usó el asiento apropiadamente y con cuidado. Contacta a tu vendedor, quien decidirá si el producto debe ser devuelto al fabricante para su reparación. No se podrán solicitar cambios ni devoluciones. La garantía no se extiende por reparación.
- La garantía vence: cuando no hay recibo, cuando el uso indebido e inapropiado causa defectos o cuando los defectos derivan de abuso, uso incorrecto o negligencia.

BeSafe®

SCANDINAVIAN
SAFETY

UN regulation no. R129 i-Size

Notice: This is an "i-Size" Child Restraint System. It is approved to Regulation No. 129, for use in, "i-Size compatible" vehicle seating positions as indicated by vehicle manufacturers in the vehicle users' manual. If in doubt, consult either the child restraint manufacturer or the retailer.

HTS BeSafe as
N-3535 Krøderen, Norway - www.besafe.com